



DRINKS.

DIE *fiegnerin*





# DURSTLÖSCHER

**Montes perlend / still** 0.33 | 3.3 ... 0.75 | 6.5

**Säfte** 0.3 | 3.7

(Apfel, Johannisbeere, Orange, Mango)

**gespritzt (still/prickelnd)** 0.3 | 3.6 ... 0.5 | 4.7

**Limo** 0.3 | 3.9 ... 0.5 | 4.9

(Cola, Orange, Zitrone)

**Coca-Cola Zero** 0.33 | 4.2

**Almdudler** 0.33 | 4.2

**Eistee Pfirsich** 0.33 | 4.0

**Midi's Ingwer naturtrübe Limonade** 0.33 | 4.2

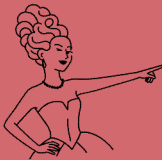
**Hollersaft** 0.3 | 3.0 ... 0.5 | 3.6

**Soda Zitron** 0.3 | 3.0 ... 0.5 | 3.6

**Thomas Henry** 0.2 | 4.9

(Tonic, Botanical Tonic, Bitter Lemon, Ginger Beer)

**Red Bull** 0.25 | 4.7



## Hausgemachte Limos

**Mango-Erdbeere** 0.4 | 5.5

**Rhabarber-Hibiskus** 0.4 | 5.5

**Wassermelone-Granatapfel** 0.4 | 5.5

Fiegenderin  
Tipp



# BIER

|                                    |                          |
|------------------------------------|--------------------------|
| Zillertal Pils Premium Classe      | 0.3   3.9 ... 0.5   5.6  |
| Zillertal Bio Radler naturtrüb     | 0.3   3.9 ... 0.5   5.6  |
| Zillertal Weißbier hell            | 0.3   4.00 ... 0.5   5.7 |
| Zillertal Weißbier dunkel          | 0.5   5.7                |
| Zillertal Schwarzes                | 0.33   4.7               |
| Zillertal Tyroler Zwickl           | 0.33   4.7               |
| Beck's Blue alkoholfrei            | 0.33   4.7               |
| Paulaner Weißbier hell alkoholfrei | 0.5   5.6                |

Mehr Auswahl findest du in unserer Weinkarte!

# OFFENE WEINE

|                                |           |
|--------------------------------|-----------|
| Serena Millesimato Gran Cuvée  | 0.1   4.0 |
| Serena Prosecco Treviso Brut   | 0.1   4.5 |
| Bella Prosecco (alkoholfrei)   | 0.1   4.5 |
| Weiß / Rot gespritzt sauer     | 1/4   4.0 |
| Weiß / Rot gespritzt süß       | 1/4   4.2 |
| Grüner Veltliner vom Fass      | 1/8   3.9 |
| Grüner Veltliner Filius, Hagn  | 1/8   4.3 |
| Gelber Muskateller, Allacher   | 1/8   4.6 |
| Chardonnay, Hagn               | 1/8   5.0 |
| Rosé, Markowitsch              | 1/8   4.6 |
| Zweigelt vom Fass              | 1/8   3.9 |
| Blauer Zweigelt, Strommer      | 1/8   5.0 |
| Merlot Selection, Scheiblhofer | 1/8   5.5 |
| K + K Cuvée, K + K Kirnbauer   | 1/8   4.4 |



# APERITIVO & SPRITZ

**ROCCO Sparkling Aperitivo** (*alkoholfrei*) 0.25 | 6.0

**Bella Aperitivo "Aperol"** (*alkoholfrei*) 0.25 | 6.5

**Aperol Spritz** 0.25 | 7.5

**Sarti Spritz** 0.25 | 8.0

**Limoncello Spritz** 0.25 | 7.5

**Lillet Spritz** 0.25 | 7.5

**Hugo** 0.25 | 7.5

**Martini Bianco/Rosso** 5 cl | 5.5

**Campari Soda/Orange** 4 cl | 8.0

**Peach-Perfect-Spritz** 0.25 | 7.5

Pfirsichlikör | Zitrone | Himbeere | Soda



# COCKTAILS

**Negroni** 8.0  
2 cl Campari | 2 cl Martini Rosso | 2 cl Beefeater

**Mojito** 10.5  
4 cl Havana | Minze | Limette | Rohrzucker | Soda

**Caipirinha** 10.5  
6 cl Cachaça | Limette | Rohrzucker

**Moscow Mule** 10.5  
4 cl Absolut | Ginger Beer | Limette | Minze | Gurke

**Espresso Martini** 11.0  
4 cl Vodka | 2 cl Kalhúa | Espresso | Zuckersirup





## GIN & TONIC

### **Beefeater**

Tonic | Zitrone

4 cl | 9.5

### **Hendrick's**

Tonic | Gurke | Pfeffer

4 cl | 13.0

### **Wildstück dry Gin**

Botanical Tonic | Wacholder | Zitrone

4 cl | 15.0

### **Gin Mare**

Botanical Tonic | Rosmarin | Orange

4 cl | 14.0

## HIGHBALLS

### **Havana 3 years + Coke**

4 cl | 9.5

### **Jack Daniels + Coke**

4 cl | 9.5

### **Absolut Vodka + Red Bull/Lemon**

4 cl | 9.5

## DIGESTIF & SPIRITS

### **Schnapslerl**

Obstler | Marille | Willi | Meisterwurz | Haselnuss

2 cl | 3.5

### **Edelbrände von der Feindestillerie Kössler**

Zwetschkenbrand Eiche Reserve | Vogelbeerbrand  
Orangenblütenmuskateller | Heidelbeerlikör

2 cl | 6.5

### **Grappa Distilleria Marzado**

Le Diciotto Lune  
Limoncino Riviera dei Limoni

2 cl | 4.0

### **Diplomatico Reserva Exclusiva 12 YO Rum**

2 cl | 7.0

### **Highland Park 12 YO Whisky**

2 cl | 7.0

### **Baileys**

2 cl | 3.5

### **Amaretto Disaronno**

2 cl | 3.5

### **Averna**

2 cl | 3.5



# KAFFEE & CO

|                           |     |
|---------------------------|-----|
| <b>Espresso</b>           | 2.7 |
| <b>Espresso Macchiato</b> | 2.8 |
| <b>Espresso Doppio</b>    | 3.9 |
| <b>Verlängerter</b>       | 3.5 |
| <b>Cappuccino</b>         | 3.8 |
| <b>Latte Macchiato</b>    | 4.2 |
| <b>Heiße Schokolade</b>   | 4.5 |



## Specials

Lieber hot oder iced?

|                          |     |
|--------------------------|-----|
| <b>Chai Latte</b>        | 5.0 |
| <b>Matcha Latte</b>      | 5.0 |
| <b>Oat Caramel Latte</b> | 5.5 |

## TEE

|                      |     |
|----------------------|-----|
| <b>Fruit Fields</b>  | 3.2 |
| <b>Minty Breeze</b>  | 3.2 |
| <b>Herbal Amber</b>  | 3.2 |
| <b>Green Leaves</b>  | 3.2 |
| <b>Classic Black</b> | 3.2 |
| <b>Earl Grey</b>     | 3.2 |



VINO.

DIE *fiegnerin*





# GLASWEISE WEINGENUSS.

|                                       |           |
|---------------------------------------|-----------|
| Serena Millesimato Gran Cuvée         | 0.1   4.0 |
| Serena Prosecco Treviso Brut          | 0.1   4.5 |
| Bella Prosecco ( <i>alkoholfrei</i> ) | 0.1   4.5 |
| Weiß / Rot gespritzt sauer            | ¼   4.0   |
| Weiß / Rot gespritzt süß              | ¼   4.2   |
| Grüner Veltliner vom Fass             | ⅛   3.9   |
| Grüner Veltliner Filius, Hagn         | ⅛   4.3   |
| Gelber Muskateller, Allacher          | ⅛   4.6   |
| Chardonnay, Hagn                      | ⅛   5.0   |
| Rosé, Markowitsch                     | ⅛   4.6   |
| Zweigelt vom Fass                     | ⅛   3.9   |
| Blauer Zweigelt, Strommer             | ⅛   5.0   |
| Merlot Selection, Scheiblhofer        | ⅛   5.5   |
| K + K Cuvée, K + K Kirnbauer          | ⅛   4.4   |





# SPRUDEL.

## ÖSTERREICH

### **A Nobis Sekt Brut**

0.75 | 43.0

Burgenland | A Nobis

Trocken, elegant und frisch mit feiner Perlage, Noten von Apfel und Zitrus sowie einem klaren, mineralischen Abgang.

## ITALIEN

### **Serena Millesimato Gran Cuvée**

0.75 | 20.0

Venetien | Serena Wines 1881

Feinperliger italienischer Spumante aus Venetien mit fruchtigen Noten von Pfirsich und Aprikose, frisch, harmonisch und elegant im Abgang.

### **Serena Prosecco Treviso Brut**

0.75 | 28.0

Venetien | Serena Wines 1881

Frischer, trockener Prosecco aus dem Veneto mit Noten von Apfel, Birne und Zitrus, lebendig, elegant und feinperliger im Abgang.

## FRANKREICH

### **Champagne Taittinger Reserve Brut**

0.75 | 120.0

Montagne de Reims | Champagne Taittinger

Fein, elegant und frisch mit Noten von Brioche, Zitrus und weißen Blüten, cremig und harmonisch mit langem Abgang.

### **Champagne Moët & Chandon Ice Impérial**

0.75 | 165.0

Vallée de la Marne | Champagne Moët Chandon

Fruchtig-exotischer Champagner mit Noten von Mango, Pfirsich und Beeren, weich, frisch und ideal auf Eis serviert.



# WEINE ALKOHOLFREI.

**Bella Prosecco Alkoholfrei**

0.75 | 26.0

**ROCCO Sparkling Aperitivo**

0.75 | 24.0

**All Zero White**

0.75 | 30.0

Burgenland | Allacher

Alkoholfreier Weißwein mit frischer Zitrus- und Apfelfrucht, leicht, lebendig und harmonisch im Geschmack.

**All Zero Red**

0.75 | 30.0

Burgenland | Allacher

Alkoholfreier Rotwein mit Noten von dunklen Beeren und Kirsche, weich, rund und harmonisch im Geschmack.





# WEISSWEIN.

## GRÜNER VELTLINER

### **Grüner Veltliner FILIUS**

0.75 | 25.0

Niederösterreich | Hagn

Fruchtig-würziger Weißwein aus dem Weinviertel mit Noten von grünem Apfel und Zitrus, fein mineralisch und typisch pfeffrig im Abgang.

### **Grüner Veltliner Federspiel Rossatz (BIO)**

0.75 | 33.0

Wachau DAC | Frischengruber

Frischer, mineralischer Grüner Veltliner aus der Wachau mit Noten von Apfel, Zitrus und feiner Würze, elegant und lebendig im Abgang.

### **Grüner Veltliner Fass 4 (BIO)**

0.75 | 48.0

Wagram DAC | Ott

Präziser, mineralischer Grüner Veltliner mit Noten von Apfel, Zitrus und feiner Würze, straff, elegant und lang im Abgang.

### **Grüner Veltliner Smaragd Loibenberg**

0.75 | 66.0

Wachau DAC | Schmelz

Kraftvoller, komplexer Grüner Veltliner aus der Wachau mit Noten von Steinobst, Würze und Mineralität, dicht, elegant und lang im Abgang

## RIESLING

### **Riesling Federspiel Terrassen**

0.75 | 31.0

Wachau DAC | Domäne Wachau

Frischer, eleganter Riesling aus der Wachau mit Noten von Pflirsich, Marille und Zitrus, lebendig, präzise und mineralisch im Abgang.



# WEISSWEIN.

## SAUVIGNON BLANC

### **Sauvignon Blanc (BIO)**

0.75 | 41.0

Südsteiermark DAC | Sabathi

Frischer, aromatischer Sauvignon Blanc aus der Südsteiermark mit Noten von Stachelbeere und Zitrus, lebendig, klar und mineralisch im Abgang.

### **Sauvignon Blanc**

0.75 | 29.0

Südtirol | Kellerei Kaltern

Frischer, aromatischer Sauvignon Blanc aus Südtirol mit Noten von Stachelbeere, Holunder und Zitrus, lebendig, präzise und mineralisch im Abgang.

## CHARDONNAY

### **Chardonnay**

0.75 | 29.0

Niederösterreich | Hagn

Harmonischer, eleganter Chardonnay aus dem Weinviertel mit Noten von Apfel und Birne, weich, ausgewogen und angenehm cremig im Abgang.

### **Chardonnay Ried Lores**

0.75 | 52.0

Thermenregion DAC | Reinisch

Komplexer, cremiger Chardonnay aus der Thermenregion mit Noten von Apfel, Birne und feiner Würze, elegant, dicht und lang im Abgang.

## WEISSBURGUNDER / GRAUBURGUNDER

### **Weißburgunder**

0.75 | 30.0

Burgenland | Seegut Lentsch

Eleganter, feiner Weißburgunder mit Noten von Birne und Apfel, weich, frisch und harmonisch im Abgang.

### **Grauburgunder LA VITA**

0.75 | 32.0

Niederösterreich | R&A Pfaffl

Runder, cremiger Grauburgunder mit Noten von Birne und Apfel, weich, harmonisch und fruchtbetont im Abgang.



## **SORTENVIELFALT**

### **Gelber Muskateller**

Burgenland | Allacher

0.75 | 28.0

Fruchtig-frischer Weißwein aus dem Burgenland mit feinen Muskatnoten, floralen Aromen und eleganter Säure – lebendig und harmonisch im Abgang.

### **Wiener Gemischter Satz DAC**

Wien | Wieneringer

0.75 | 36.0

Vielschichtiger, frischer Wiener Klassiker mit Noten von Apfel, Zitrus und Kräutern, lebendig, mineralisch und harmonisch im Abgang.

### **Roter Veltliner Ried Steinberg**

Wagram DAC | Josef Fritz

0.75 | 45.0

Vielschichtiger, seltener Roter Veltliner mit Noten von gelbem Apfel und Honigmelone, würzig, cremig und elegant im Abgang.

## **SORTENVIELFALT**

### **Spätlese Cuvée *WB/CH/WR***

Burgenland | Kracher

0.375 | 19.0

Fruchtige, elegante Süßweincuvée mit Noten von Pfirsich und Aprikose, rund, harmonisch und angenehm süß im Abgang.

# **ROSÉ.**

### **Rosé (BIO) *ZW/BF/PN/ME***

Niederösterreich | Markowitsch

0.75 | 28.0

Frischer, fruchtbetonter Rosé aus dem Carnuntum mit Noten von roten Beeren, lebendig, elegant und trocken im Abgang



# ROTWEIN.

## BLAUER ZWEIFELT

### Blauer Zweigelt

0.75 | 29.0

Burgenland | Strommer

Weicher, fruchtiger Rotwein mit Noten von Kirsche und Beeren, harmonisch, rund und elegant im Abgang.

### Blauer Zweigelt Dornenvogel (BIO)

0.75 | 37.0

Carnuntum DAC | Glatzer

Fruchtiger, eleganter Zweigelt mit Noten von Kirsche und Beeren, saftig, würzig und harmonisch im Abgang.

## BLAUFRÄNKISCH

### Blaufränkisch Selektion (BIO)

0.75 | 33.0

Niederösterreich | Artner

Kraftvoller, strukturierter Blaufränkisch mit Noten von dunklen Beeren und Würze, dicht, elegant und lang im Abgang.

### Blaufränkisch Ried Point

0.75 | 60.0

Leithaberg DAC | Wagenristl

Eleganter, strukturierter Blaufränkisch mit Noten von Beeren und Gewürzen, kraftvoll, präzise und mineralisch im Abgang.

## PINOT NOIR

### Pinot Noir (BIO)

0.75 | 40.0

Niederösterreich | Markowitsch

Feiner, eleganter Pinot Noir mit Noten von roten Beeren und floralen Akzenten, seidig, harmonisch und elegant im Abgang.





## CABERNET SAUVIGNON / MERLOT

### 100 Days Cabernet Sauvignon

0.75 | 44.0

Burgenland | Keringer

Sehr kraftvoller, extraktreicher Cabernet Sauvignon mit Noten von Cassis, dunklen Beeren und Schokolade, dicht, würzig und lang im Abgang.

### Merlot Selection

0.75 | 32.0

Burgenland | Scheiblhofer

Vollmundiger, eleganter Merlot mit Noten von Pflaume, Kirsche und Schokolade, weich, harmonisch und samtig im Abgang.

## CUVÉE

### K + K Cuvée (BIO) BF/ZW/ME/CS/SY

0.75 | 26.0

Burgenland | K + K Kirnbauer

Kräftige, elegante Rotweincuvée aus dem Burgenland mit Noten von dunklen Beeren, Kirsche und feiner Würze, vollmundig und harmonisch im Abgang.

### Cuvée Reserve (BIO) ZW/BF/ME

0.75 | 36.0

Carnuntum DAC | Artner

Kraftvolle, elegante Rotweincuvée mit Noten von dunklen Beeren, Gewürzen und Schokolade, dicht, harmonisch und lang im Abgang.

### Maestro BF/CS/ME

0.75 | 53.0

Burgenland | Silvia Heinrich

Elegante, kraftvolle Rotweincuvée mit Noten von dunklen Beeren, Schokolade und Gewürzen, dicht, harmonisch und lang im Abgang.

### Das Phantom (BIO) BF/ME/CS/SY

0.75 | 54.0

Burgenland | Kirnbauer

Kraftvolle, komplexe Rotweincuvée mit Noten von Cassis, dunklen Beeren und Schokolade, dicht, elegant und lang im Abgang.

### Bela Rex (BIO) ME/CS

0.75 | 98.0

Burgenland | Gesellmann

Elegante Bordeaux-Cuvée mit Noten von Cassis, dunklen Beeren und Zedernholz, kraftvoll, strukturiert und lang im Abgang.